

PROGETTO SECOLO

Rifiuti: riduzione e riciclaggio

Gli operatori del CEA di Montescaglioso hanno svolto un incontro con i ragazzi della classe II A della Scuola Secondaria di primo grado Istituto Comprensivo “Palazzo-Salinari” di Montescaglioso per affrontare la tematica dei “Rifiuti: riduzione e riciclaggio”, propedeutica alle escursioni sul territorio, alla realizzazione del Garbage Pail e dello spot pubblicitario.



PROGETTO SECOLO

L'attività si avvalsa di slides che hanno contribuito maggiormente ad sviluppare i seguenti punti:

- tipologie di rifiuti;
- riduzione quantitativi prodotti;
- riutilizzo;
- raccolta differenziata e riciclaggio;
- vantaggi.....

Tipologia di rifiuti

I RIFIUTI

- Una persona produce ogni giorno più di **1,7 kg** di rifiuti urbani (media nazionale)
- Ogni anno produciamo una quantità di rifiuti pari a circa **8 volte** il nostro peso corporeo
- Circa il **35%** in peso e il **50%** in volume dei Rifiuti Urbani differenziati è costituito da imballaggi!



➤ Rifiuti non pericolosi, domestici ed urbani:

- Imballaggi
- Rifiuti ingombranti (arredi, elettrodomestici...)
- Rifiuti di abitazioni civili
- Rifiuti di attività commerciali e produttive
- Rifiuti provenienti dalla spazzatura delle strade, dalla pulizia di spiagge, rive dei corsi d'acqua...

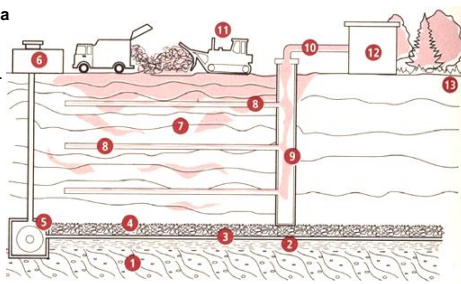


La conoscenza e lettura delle etichette presenti sulle tipologie di rifiuti ha reso possibile riflessioni sulla pericolosità degli stessi e su quanto è conferito nelle discariche.

La discarica

Finiranno in **discarica** i residui che non possono essere smaltiti in altro modo.

1. Falda acquifera
2. Strato impermeabile
3. Collettore di raccolta del percolato
4. Strato di sabbia
5. Pozzetto di raccolta del percolato
6. Serbatoio
7. Strato di rifiuti
8. Tubi di captazione del biogas
9. Pozzetto di raccolta del gas
10. Gasdotto
11. Compattatore
12. Torre di combustione
13. Ripristino della superficie della discarica



Etichette dei rifiuti pericolosi

	XI Irritante: Per gli occhi Per la pelle Per le vie respiratorie	Brucciore Brucciore Irritante delle mucose
	Xn Nocivo: Per gli occhi Per la pelle Per le vie respiratorie	Brucciore Brucciore Irritante delle mucose
	C Corrosivo	Attacca i metalli Attacca la pelle
	T Tossico: Per ingestione Per inalazione Contatto con la pelle	Attacca l'intestino Attacca le vie respiratorie Attacca la pelle
	F Infiammabile	Anche sotto 0°C Entro i 25°C Tra i 25 e i 30°C
	N Pericoloso per l'ambiente	Nocivi per l'ambiente acquatico (organismi acquatici, acque) e per l'ambiente terrestre (fauna, flora, atmosfera) o che a lungo termine hanno effetto dannoso.



Le etichettature obbligatorie

Le **etichettature obbligatorie** si applicano principalmente ai prodotti tossici e pericolosi, agli elettrodomestici (Energy Label), agli imballaggi (Packaging Label).

Prodotti tossici

Elettrodomestici

Plastiche

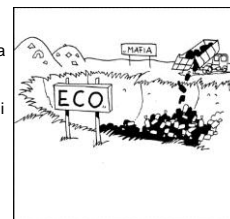
Energia

- Tipo elettrodomestico, marca e costruttore
- Classe di efficienza energetica
- Marchio Ecolabel della Comunità Europea che indica un prodotto più ecocompatibile con l'ambiente
- Consumo in kWh/anno in condizioni ottimali di funzionamento
- Altre informazioni sui consumi di risorse dell'elettrodomestico

Ecomafia

La parola **ecomafia** è un termine coniato da Legambiente per indicare le organizzazioni criminali che commettono reati arrecanti danni all'ambiente.

I reati possono avvenire ad ogni livello del ciclo dei rifiuti: produzione, trasporto e smaltimento. Il produttore può dichiarare il falso sulla quantità o sulla tipologia di rifiuti da smaltire, oppure incaricare dell'operazione imprese che lavorano sottocosto, essendo a conoscenza del fatto che utilizzeranno metodi illegali. A livello di trasporto, possono venire manomessi i documenti di classificazione della merce, nelle operazioni di smaltimento infine la maggior possibilità che avvengano truffe: finte trasformazioni, bancarotte fraudolente degli impianti di trasformazione con il risultato di abbandonare sul posto i materiali, trattamenti inadeguati, abbandono di rifiuti in discariche abusive.



A conclusione dell'incontro non sono mancate osservazioni sullo sfruttamento dei rifiuti da parte di organizzazioni mafiose presenti sul territorio nazionale.



PROGETTO SECOLO

FINE

